

# GX-3ED-PA 型 組立要領書

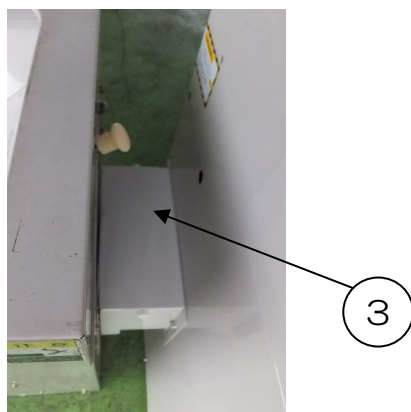


マルマス機械株式会社

# 目 次

1.構成名称	.....	P1
2.構成部品	.....	P2
3.組立方法	.....	P3

# 1.構成名称



	名称	型式	コード	個数	質量(kg)
①	精米機	GX-3ED		1	93(標準ホッパーなし)
②	石抜機	PA型		1	29.5
③	石抜機セットホッパー組品			1	1
④	石抜機増タンク		501-260-01	1	5.8
⑤	石抜機張込台組品			1	9.2

## 2.構成部品



名称	コード	個数	備考
石抜機セットホッパー	177-243-05	1	
石抜機セットホッパーフタ	177-2A8-10	1	
石抜機増タンク	501-260-01	1	
石抜機張込補助台斜板	501-261-00	1	
石抜機水平受台	501-262-01	1	
石抜機張込台脚	501-263-10	2	
六角ボルト(SW付)		12	M6×16
平座金		12	M6
六角ナット(皿バネ付)		12	M6

### 3.構成方法

作業は以下に説明してある要領に基づき、正しく実施して下さい。

手順1

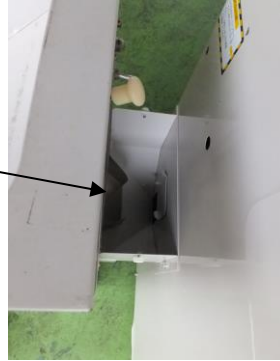
精米機に石抜機セットホッパーを取付ける



石抜機セットホッパー

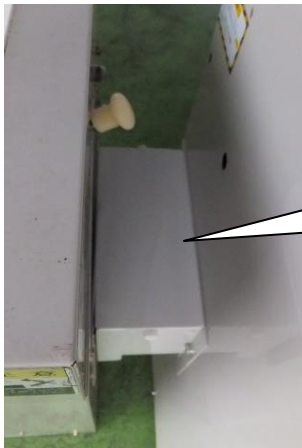
手順2

石抜機セットホッパーに石抜機をセットする



手順3

石抜機セットホッパーにフタを取付ける



石抜機セットホッパー  
フタ

手順4

石抜機増タンクを石抜機ホッパーにセットする

石抜機増タンク



### 3.構成方法

手順5

石抜機張込台を組む  
張込補助台斜板に水平受台を組付ける



六角ボルト+平座金+六角ナットにて

手順6

水平受台に張込台脚(2本)を組付ける



六角ボルト+平座金+六角ナットにて

手順7

石抜機張込台組品を石抜機増タンクに組付ける



組立完了